



Osmar Brasileiro & Filho  
OFTALMOLOGIA

# ***Degeneração Macular***

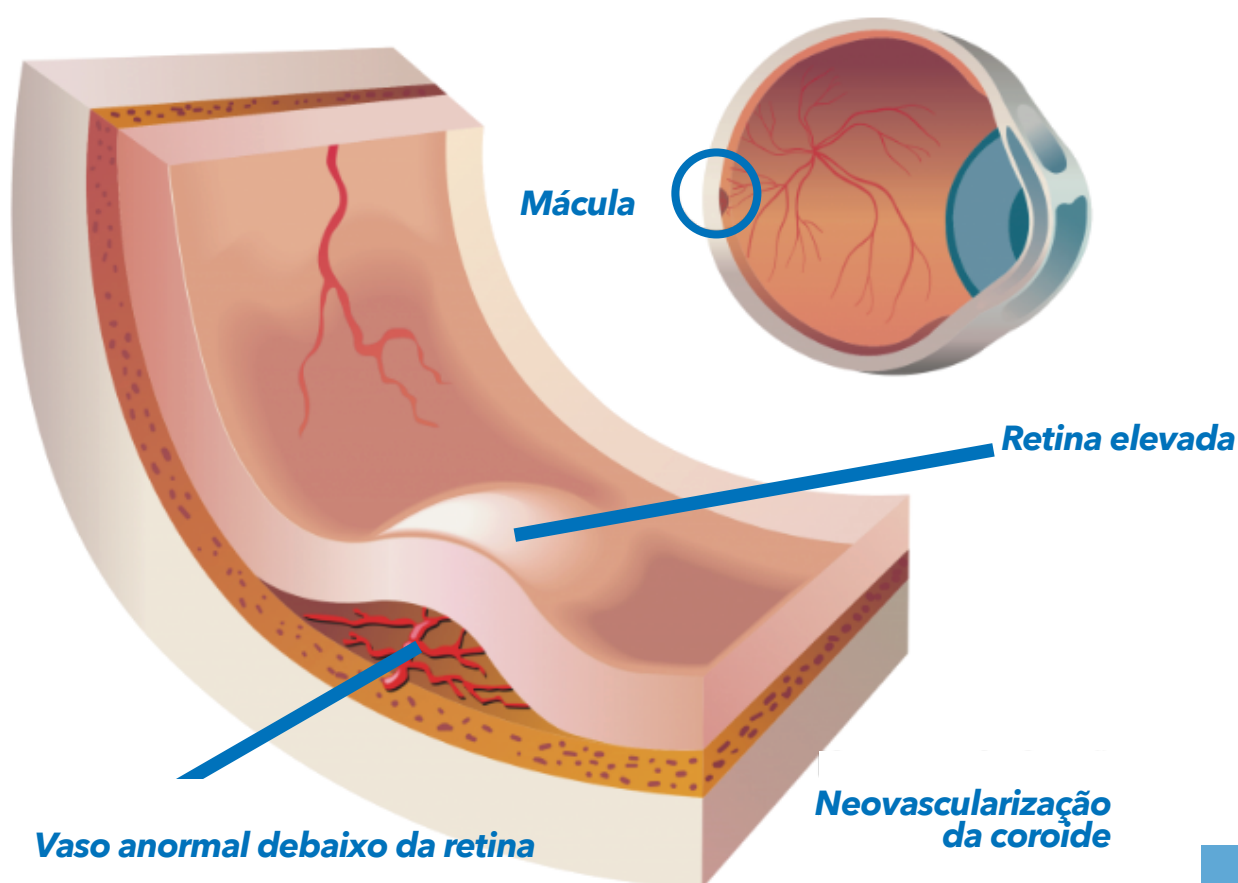
***RELACIONADA A IDADE***

## **Degeneração Macular Relacionada à Idade**

Com o passar dos anos, o organismo sofre uma série de mudanças e isso inclui o surgimento de certas doenças oftalmológicas.

A degeneração macular relacionada à idade, conhecida como DMRI, está intimamente ligada ao processo natural de envelhecimento ocular e costuma ocorrer em pacientes maiores de 60 anos.

A doença causa uma lesão na área central da retina, chamada de mácula, levando à diminuição ou até perda visual permanente em um ou ambos os olhos.



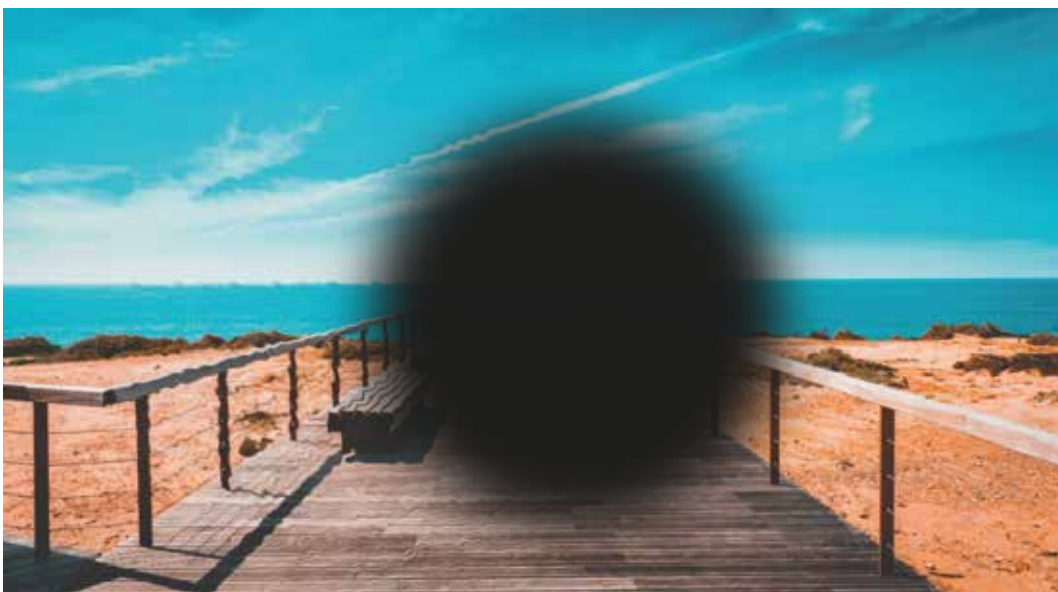
## ***Sintomas***

O principal sintoma é a diminuição da visão central, havendo uma mancha escura na área do foco, que prejudica tanto a visão para perto (leitura) como para longe (olhar televisão).

As imagens podem se tornar distorcidas e borradas, fazendo com que os pacientes enxerguem as linhas retas de modo tortuoso.



***Visão normal***



***Visão com DMRI***





## ***Tipos***

Existem dois tipos de DMRI: a seca (ou não-exsudativa), que é a forma mais frequente, e a úmida (ou exsudativa), forma menos prevalente porém mais grave, já que ocorre o surgimento de vasos sanguíneos anormais na retina (fundo do olho), que podem romper e sangrar, causando baixa de visão imediata.

## ***Fatores de risco***

As causas da doença não são completamente esclarecidas, mas sabe-se que alguns fatores podem favorecer seu aparecimento, como pele e olhos claros, excesso de exposição à radiação solar, tabagismo, dieta rica em gorduras e história familiar positiva para a doença.

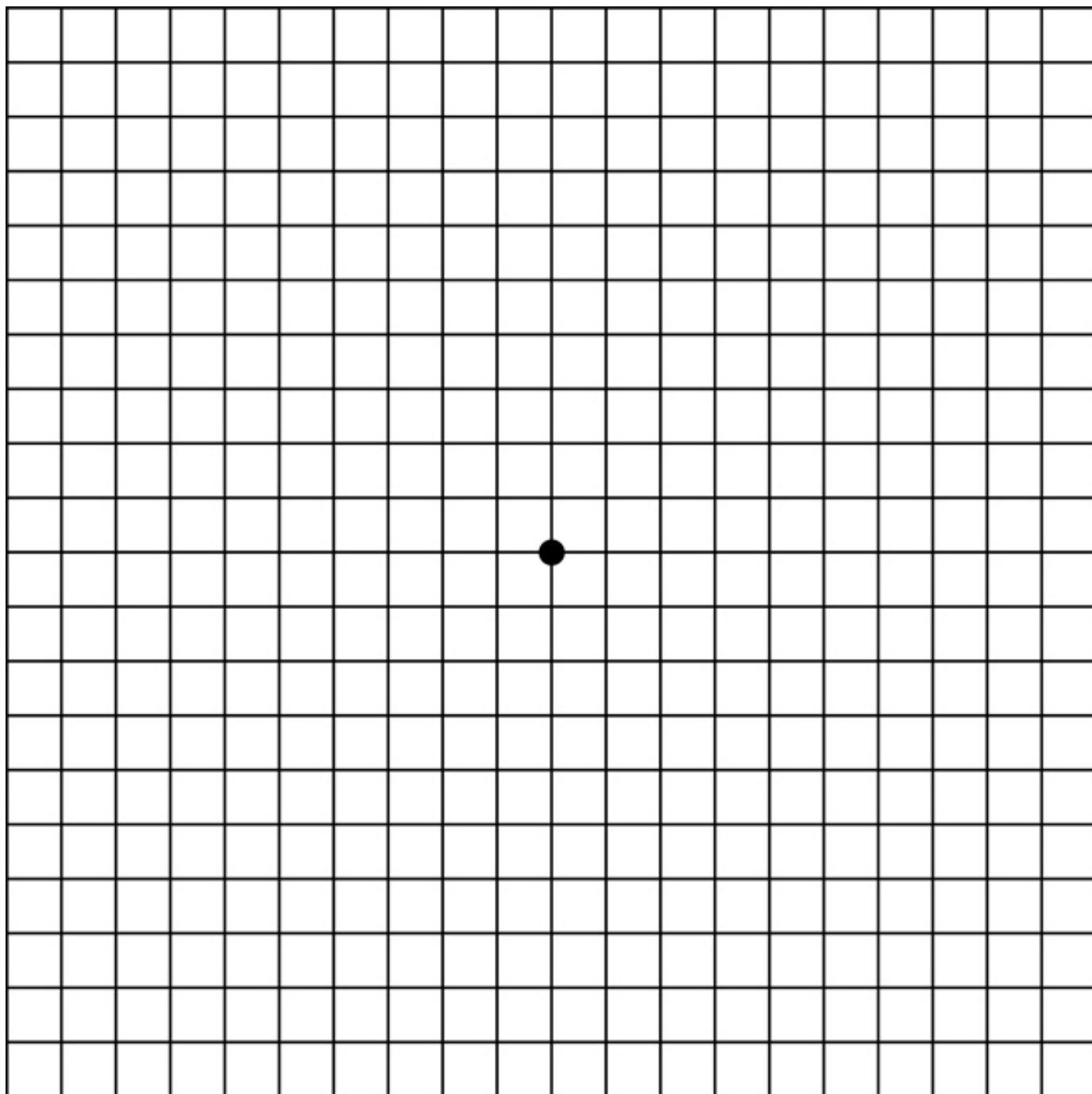
## ***Tratamento***

É muito importante o diagnóstico precoce, pois os danos causados à visão são irreversíveis. Todavia, existem tratamentos que tentam barrar a progressão da doença, como o uso de vitaminas específicas, fotocoagulação a laser, aplicação intraocular de medicação antiangiogênica e, em casos especiais, a cirurgia.



## ***Tela de Amsler***

Na imagem abaixo, podemos observar a Tela de Amsler, com ela você poderá realizar a autoavaliação da mácula.



# ***Autoexame da Mácula***

Siga os passos a seguir:

1. Coloque os óculos para perto, caso você use.
2. Feche o olho esquerdo com a palma da mão.
3. Olhe na tela com o olho direito e fixe o olhar no ponto central.
4. Verifique se as grades estão tortas, se há mancha ou se falta uma parte da tela.
5. Repita o teste tampando o olho direito e mantendo o esquerdo aberto.

Caso perceba que as linhas retas ficaram arredondadas, distorcidas ou borradas, pode significar o início de alterações na mácula.

Lembre-se, a prevenção é o melhor remédio! Procure seu oftalmologista.



# A Clínica

A Clínica Osmar Brasileiro & Filho se dedica ao longo de anos à saúde ocular e ao bem-estar de seus pacientes.

Com quase 40 anos de experiência no atendimento oftalmológico à população de Passos e região, o Dr. Osmar Brasileiro Filho trouxe consigo a Clínica Médica Oftalmológica que prioriza os valores éticos e a responsabilidade integral sobre a saúde ocular de seus pacientes a qualquer horário.

Ao longo desses quarenta anos são milhares de cirurgias de catarata, pterígio, glaucoma, correção do grau à laser (Refrativa) e mais recentemente cirurgias de retina (Vitrectomia) como para descolamento de retina e complicações do diabetes.

Essas cirurgias trouxeram qualidade de vida e recuperaram o bem-estar de muitos pacientes de Passos e da região.

Com isso a Clínica se tornou referência em tecnologias inovadoras e sucesso em seus procedimentos clínicos e hospitalares.

Nosso espaço conta com dois andares, duas salas de atendimento, equipamentos de alta tecnologia e atendimento personalizado.



Clínica Osmar Brasileiro e Filho Oftalmologia  
Av. Arouca, 791 - Centro, Passos - MG.

Agende sua consulta:  
(35) 3522-6537 / (35) 3521-6888

